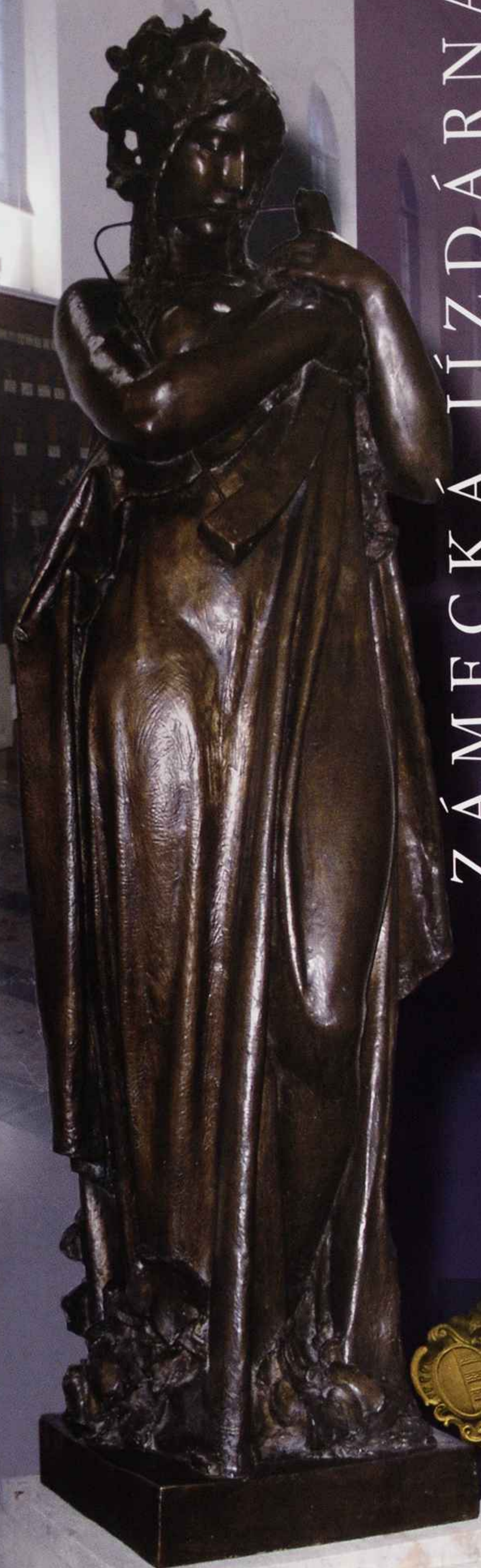


ZÁMECKÁ JÍZDÁRNA





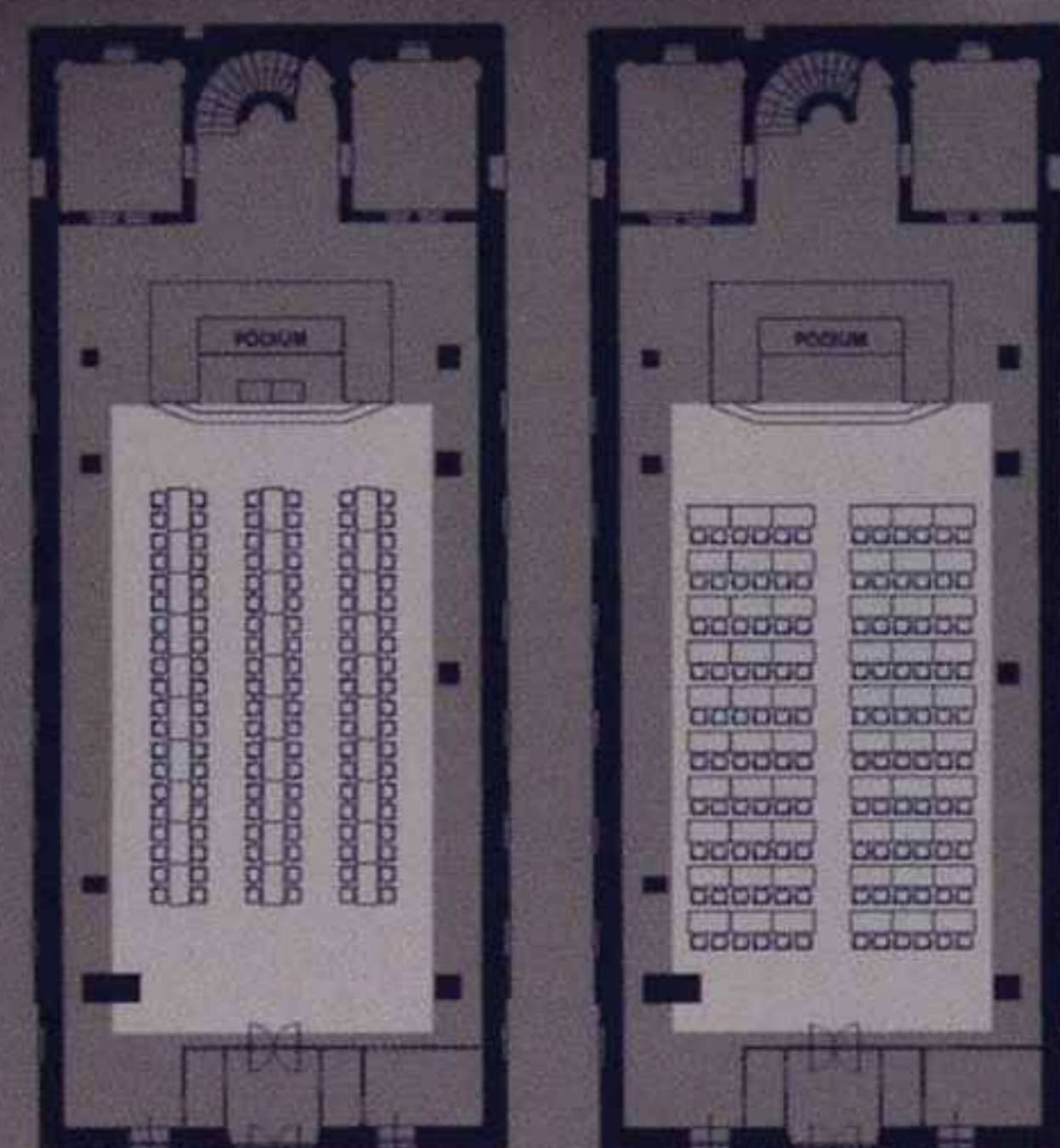
Prostor:

34 m x 15 m x 9 m

Historie a využití:

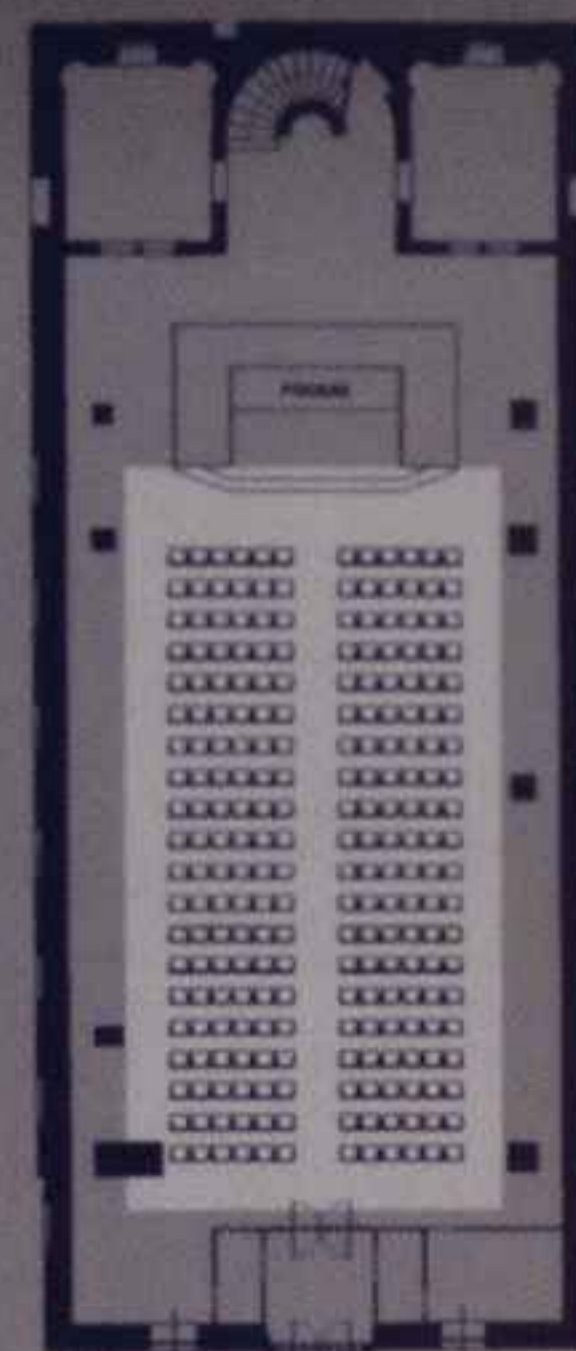
Jízdárna je dílem významného pražského architekta Jana Ignace Pallardiho a s dalšími třemi budovami - zámeckou kaplí, lokajnou a konírnou tvoří architektonicky jednotný, nenásilně uzavřený celek v zámeckém areálu. Po rekonstrukci v 60. letech 20. století slouží bývalá jízdárna jako výstavní síň. Mimo sezónních výstav předních výtvarníků v prvním patře je v přízemí umístěna stálá expozice plastik J. V. Myslbeka z fondu Národní galerie a na stěnách sálu jsou vystavené vzácné renesanční tapisérie. Jízdárnu lze využít ke společenským a kulturním akcím, například k promócím, koncertům, kongresům, konferencím, módním přehlídkám, banketům a rautům.

Technické vybavení: repliky dobových židlí, jídelní i jednací stoly, sestavitelné pódium pro koncerty, vystoupení, módní přehlídky, možnost zatemnění, veškerá audiovizuální technika, horkovzdušné vytápění.

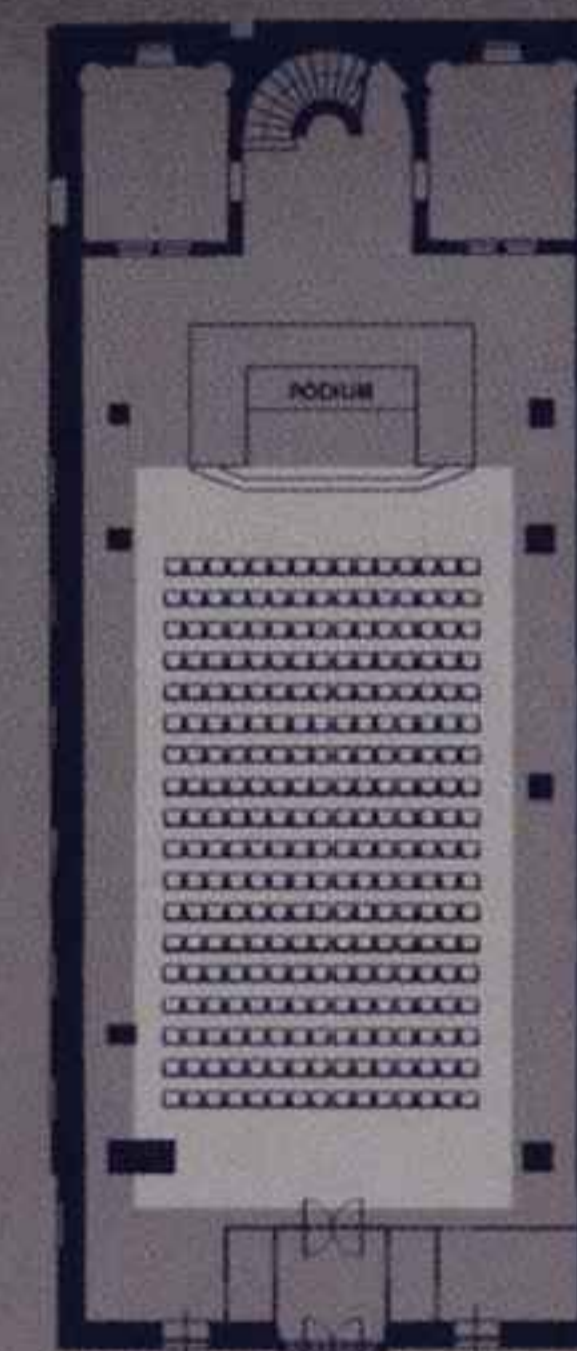


konference
120 míst

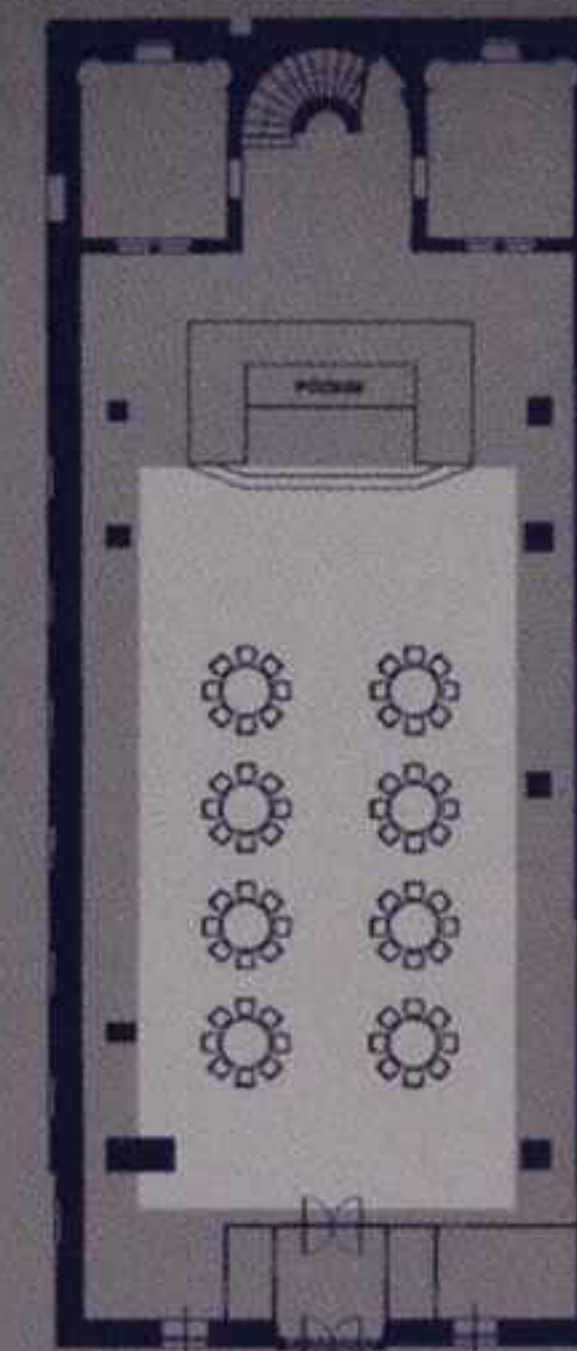
kongres
školní uspořádání
120 míst



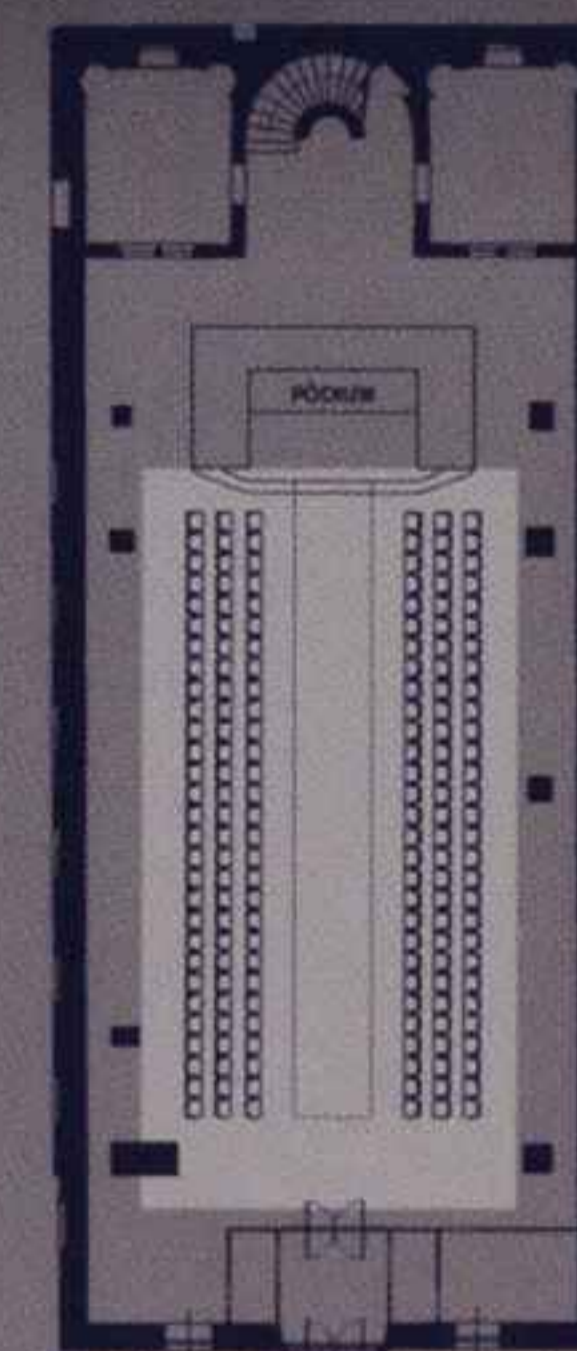
promoce
240 míst



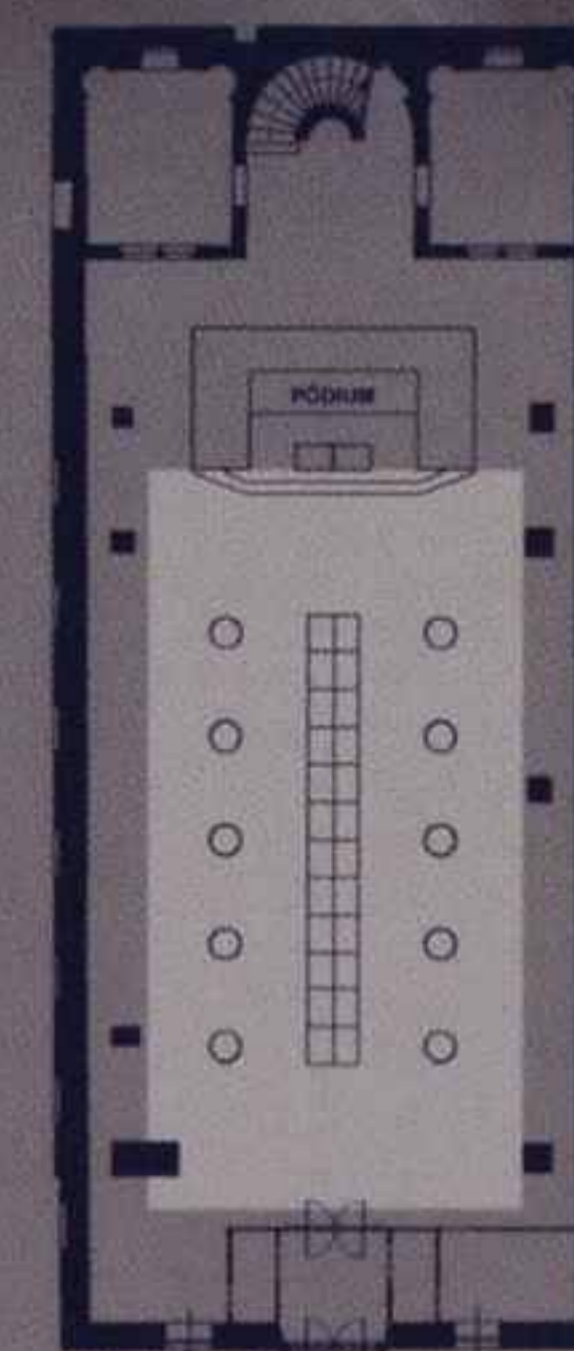
divadelní
uspořádání
250 míst



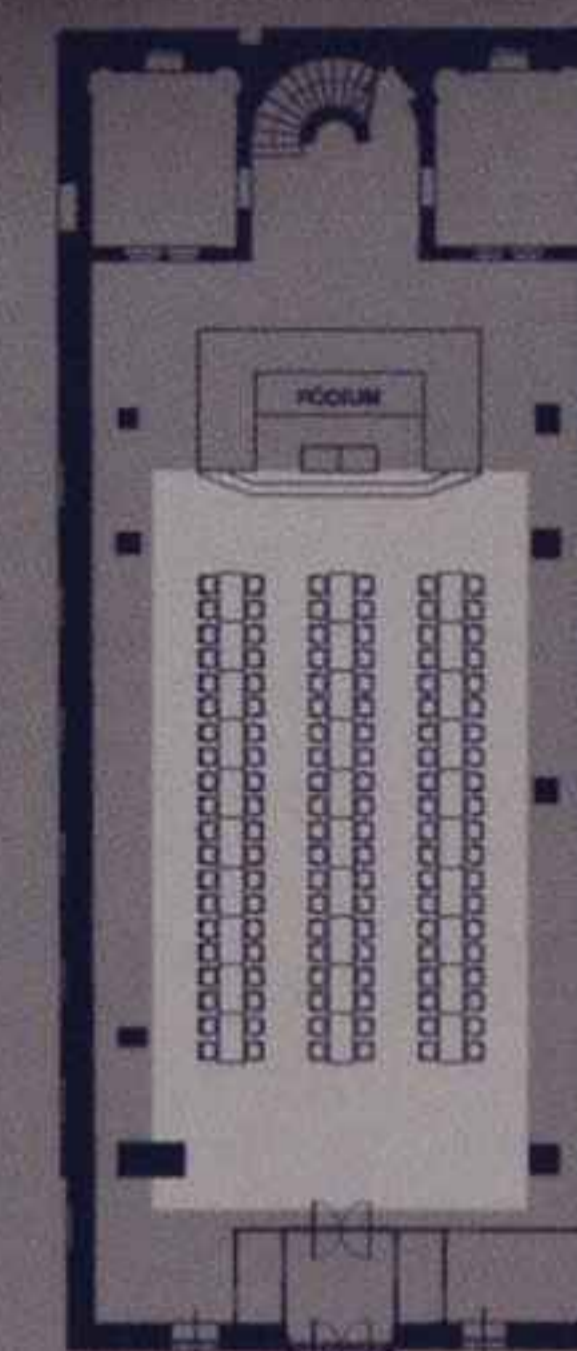
banket
80 míst



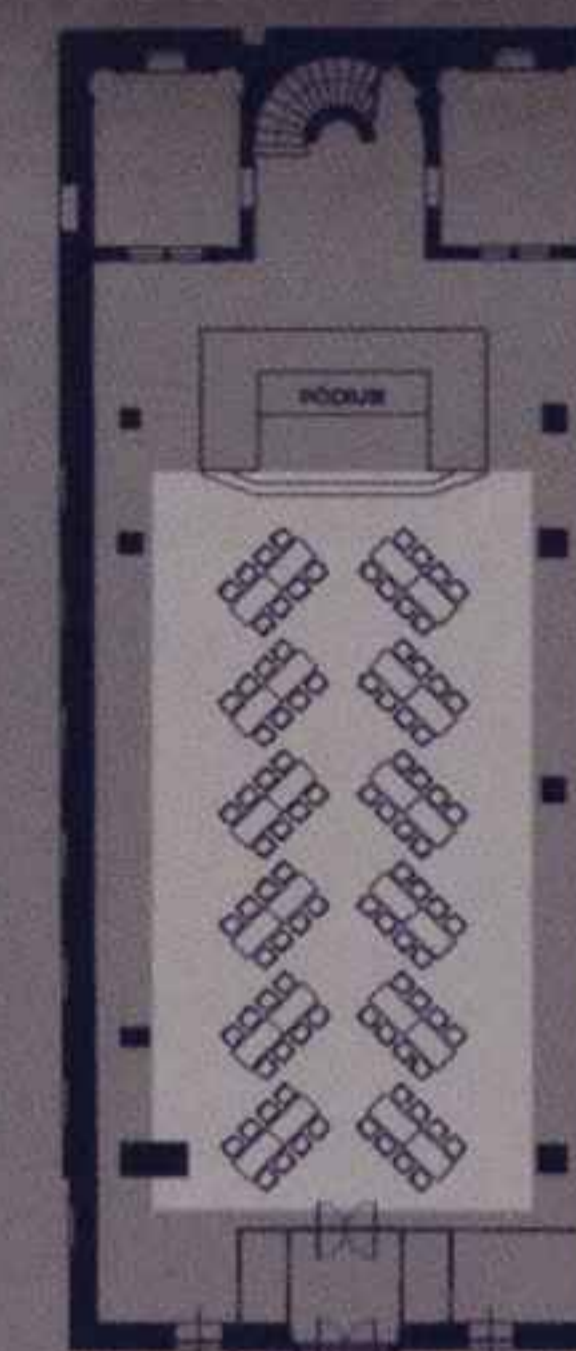
módní přehlídka
170 míst



rautové uspořádání
250 míst



stolové uspořádání
120 míst



stolové uspořádání
96 míst