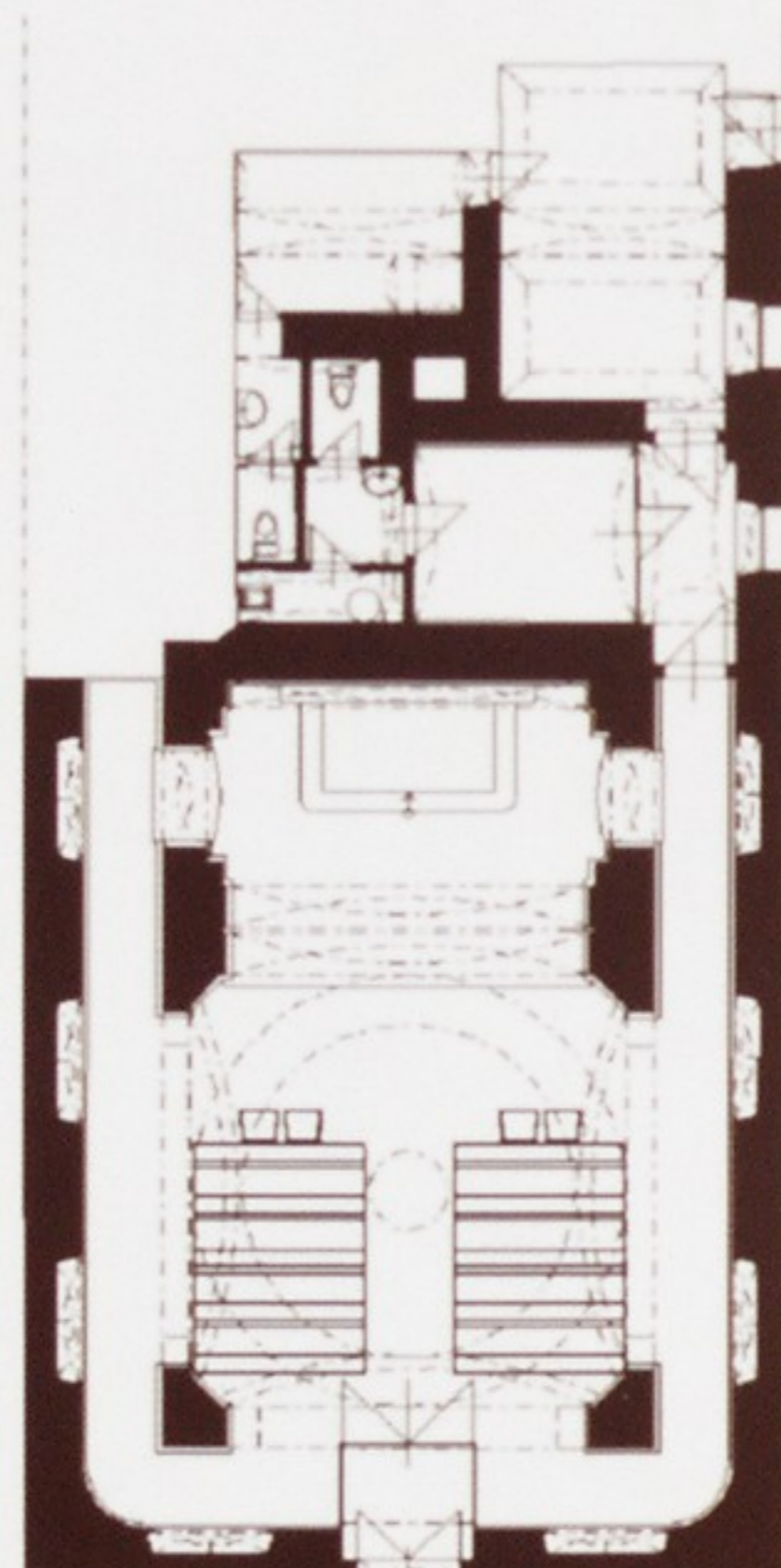


ZÁMEČKÁ KAPLE





Historie a využití:

Zámecká kaple je dílem významného pražského architekta Jana Ignáce Pallardiho a s dalšími třemi budovami, jízdárnou, lokajnou a konírnou tvoří architektonicky jednotný, nenásilně uzavřený celek v zámeckém areálu. Interiér kaple, na němž se podílela dvojice autorů – sochař a řezbář Ignác Michael Platzer a malíř Antonín Tuvora, tvoří jednotu s architekturou čtyř zmiňovaných budov. Kaple je zasvěcena Sv. Kříži. Zámecká kaple byla po celkové rekonstrukci zpřístupněna veřejnosti roku 1991. Je pro svou vynikající akustiku využívána jako koncertní a nahrávací prostor a je místem pro konání svatebních obřadů.

Kapacita: přízemí – 80 míst, balkon 25 míst.

Technické vybavení: repliky dobových židlí, podlahové vytápění.

